

ตารางผลการตรวจวัดคุณภาพสิ่งแวดล้อมและรูปถ่ายผลการปฏิบัติ
ตามมาตรการป้องกันและแก้ไขผลกระทบสิ่งแวดล้อม



รูปที่ 1 ระบบบำบัดฝุ่นแบบถุงกรอง (Bag Filter)



รูปที่ 2 ระบบบำบัดฝุ่นแบบไฟฟ้าสถิต
(Electrostatic Precipitator)



รูปที่ 3 Stock ถุงกรองฝุ่นสำหรับระบบบำบัด
ฝุ่นแบบถุงกรอง (Bag Filter)

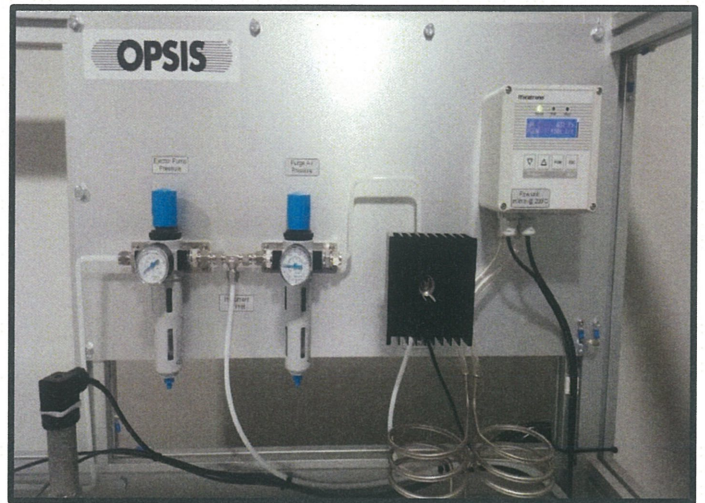
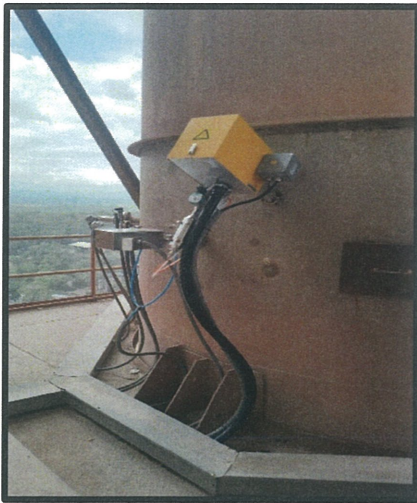


รูปที่ 4 Stock อุปกรณ์สำหรับระบบบำบัดฝุ่น
แบบไฟฟ้าสถิต (Electrostatic Precipitator)



รูปที่ 5 ระบบ Continuous Monitoring Emission System (CEMs) พร้อมห้องควบคุม





รูปที่ 6 ระบบ Online Monitoring Analyzer



รูปที่ 7 ระบบบำบัดไอสารอินทรีย์ที่ระบายออกจากท่อระบาย (Vent)



รูปที่ 8 ระบบสายพานลำเลียงฝุ่นแบบปิด



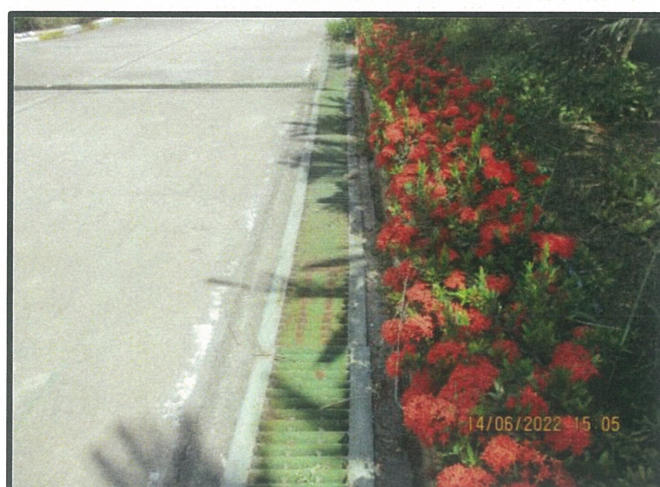
รูปที่ 9 อาคารเก็บเชื้อเพลิงแข็งทดแทน (RDF)



รูปที่ 10 ตะแกรงดักขยะและบ่อดักไขมัน บริเวณถังกักเก็บวัสดุที่ไม่ใช้แล้วที่เป็นของเหลว



รูปที่ 11 Bund Wall ล้อมรอบบริเวณถังกักเก็บวัสดุที่ไม่ใช้แล้วที่เป็นของเหลว



รูปที่ 12 การจัดเตรียมวัสดุอุดตลับ ภายในบริเวณ ถังกักเก็บวัสดุที่ไม่ใช้แล้วที่เป็นของเหลว

รูปที่ 13 ตะแกรงดักขยะภายในโครงการ



รูปที่ 14 บ่อพักน้ำดิบขนาด 420,000 ลูกบาศก์เมตร



รูปที่ 15 บ่อพักน้ำของโรงงาน



รูปที่ 16 ภาพขณะรองรับมูลฝอยของโครงการ



รูปที่ 17 อาคารคัดแยกขยะของโครงการ



รูปที่ 18 อาคารจัดเก็บขยะอันตราย



รูปที่ 19 ถังเก็บรวบรวมน้ำมันที่ใช้แล้ว



รูปที่ 20 ป้ายเตือนให้สวมใส่อุปกรณ์ป้องกันอันตรายส่วนบุคคล และป้ายกฎพิทักษ์ชีวิตปูนล่าปาง



รูปที่ 20 (ต่อ) ป้ายเตือนให้สวมใส่อุปกรณ์ป้องกันอันตรายส่วนบุคคล และป้ายกฎพิทักษ์ชีวิตปูนลำปาง



รูปที่ 21 Stock อุปกรณ์ป้องกันอันตรายส่วนบุคคล



หน้ากากกรองสารเคมี

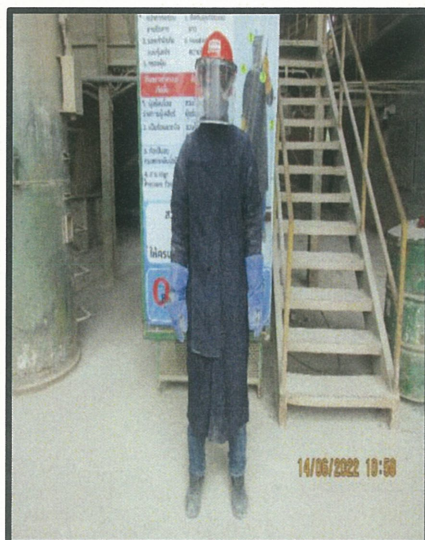
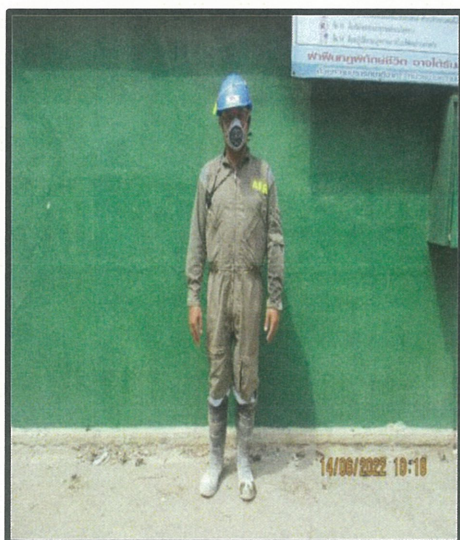


หน้ากากกรองฝุ่น



รองเท้านิรภัย

รูปที่ 21 (ต่อ) Stock อุปกรณ์ป้องกันอันตรายส่วนบุคคล



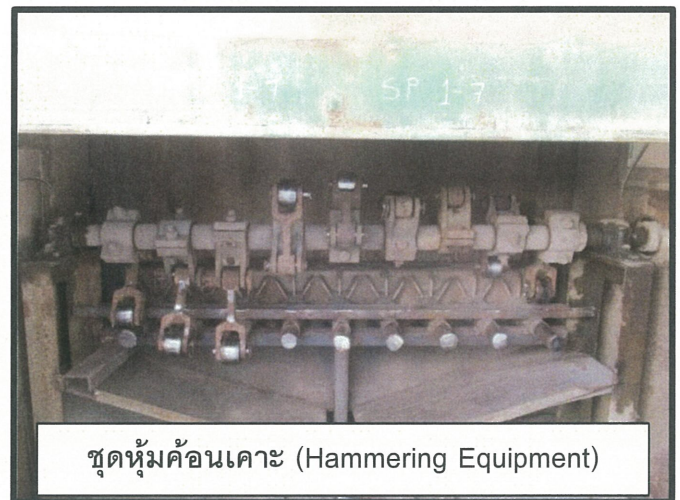
รูปที่ 22 พนักงานสวมใส่อุปกรณ์ป้องกันอันตรายส่วนบุคคล



รูปที่ 23 ป้ายเตือนบริเวณที่มีเสียงดัง และป้ายเตือนให้สวมใส่อุปกรณ์ป้องกันอันตรายส่วนบุคคล ภายในโครงการปรับปรุงและเพิ่มประสิทธิภาพการใช้พลังงาน ฯ



ที่ครอบเสียงของ Steam Turbine Generator



ชุดหุ้มค้อนเคาะ (Hammering Equipment)

รูปที่ 24 การติดตั้งวัสดุเพื่อปิดกั้นและลดระดับเสียงภายในโครงการ



รูปที่ 25 พนักงานสวมใส่อุปกรณ์ลดเสียง



รูปที่ 26 ป้ายจราจรภายในบริเวณโครงการ



รูปที่ 26 (ต่อ) ป้ายจราจรภายในบริเวณโครงการ



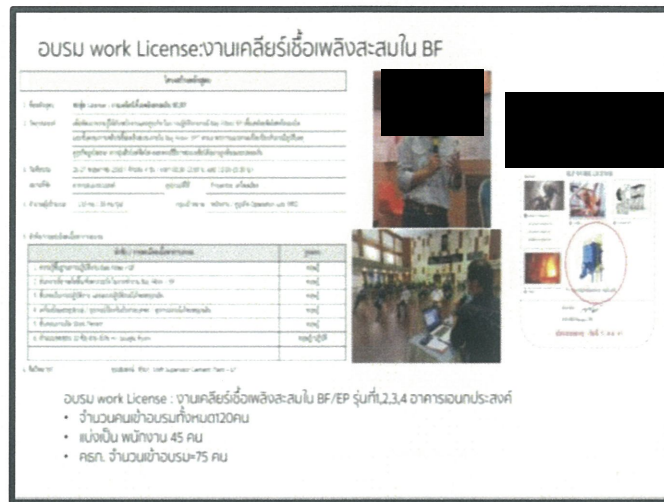
รูปที่ 27 ติดตั้งกระจกโค้งนูนภายในบริเวณโครงการ



รูปที่ 28 ป้ายบอกเส้นทางและชะลอความเร็วก่อนถึงบริษัทปูนซิเมนต์ไทย (ลำปาง) จำกัด



รูปที่ 29 ศูนย์รักษาความปลอดภัยและยามรักษาการณ์ บริเวณทางเข้า-ออกโครงการ



รูปที่ 30 กิจกรรมรณรงค์และส่งเสริมด้านความปลอดภัย



รูปที่ 31 สัญลักษณ์และป้ายเตือนอันตรายบริเวณถึงกักเก็บวัสดุที่ไม่ใช่แล้วที่เป็นของเหลว



รูปที่ 32 ป้ายบอกทางไปสถานที่กองเก็บวัสดุที่ไม่ใช่แล้วภายในโครงการ

รูปที่ 33 ป้ายจำกัดความเร็ว 40 กิโลเมตร/ชั่วโมงของรถบรรทุกที่วิ่งภายในโครงการ